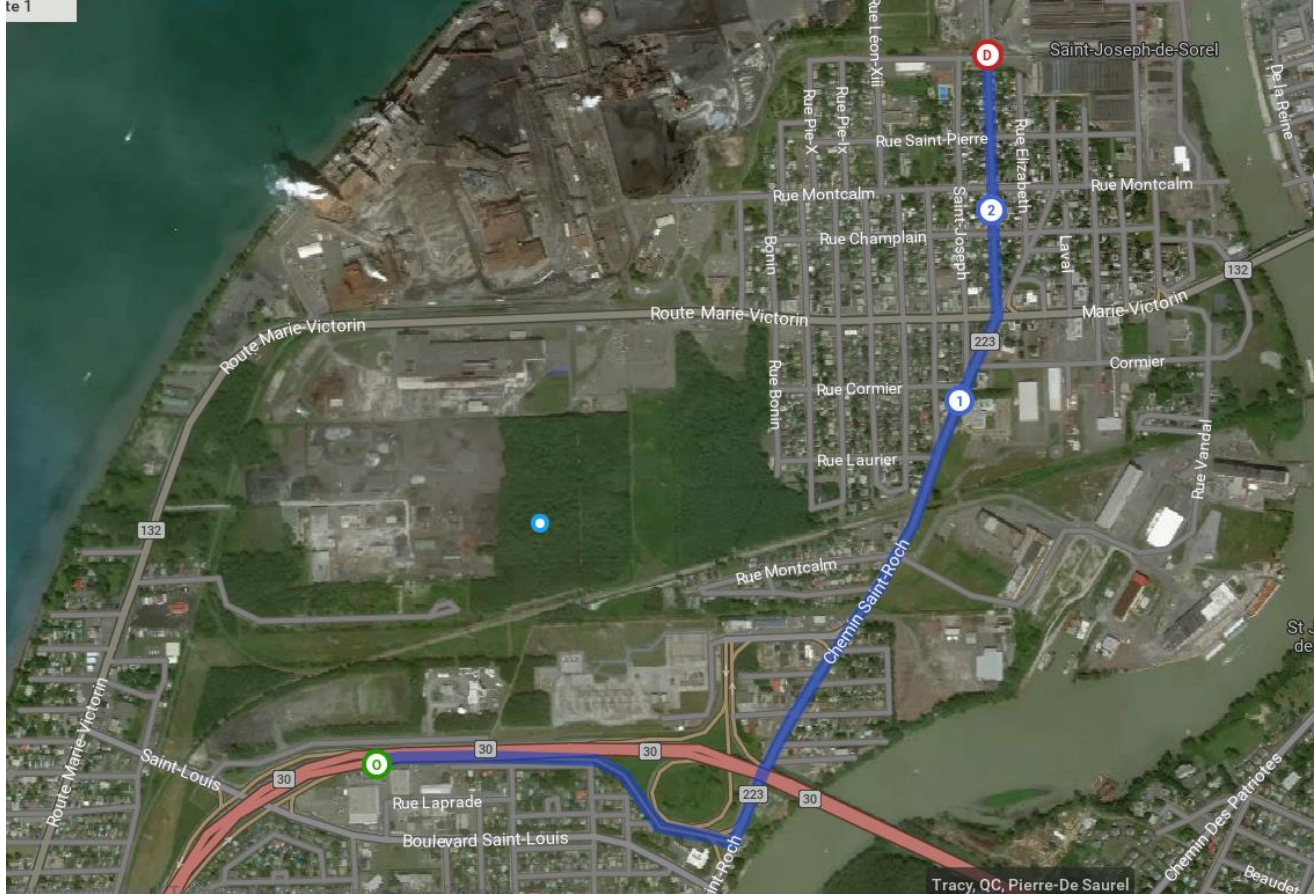


## Route Finkl Steel (Sorel Forge)

100 McCarthy, St-Joseph-de-Sorel (QC)

À partir de l'autoroute 30 direction est (ex. à partir de Montréal)



Prendre la sortie 141 (chemin St-Roch). Au stop, tourner à gauche sur le chemin St-Roch. Passer en dessous du viaduc.



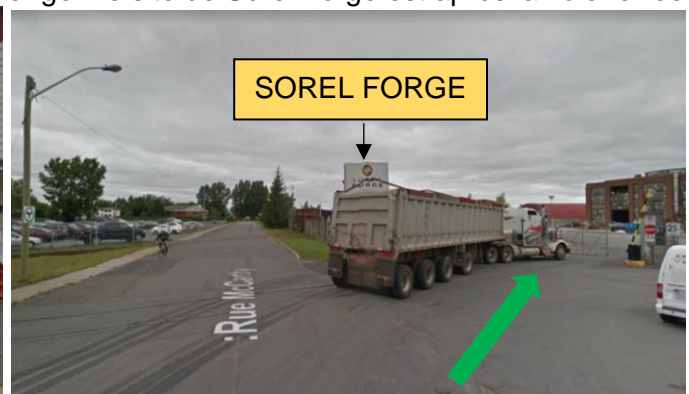
Route au site de Sorel Forge

Préparé par : Express Mondor pour Finkl Steel, 25 janvier 2018

À l'intersection de Marie-Victorin, garder la gauche pour prendre la rue McCarthy jusqu'au site des Forges.

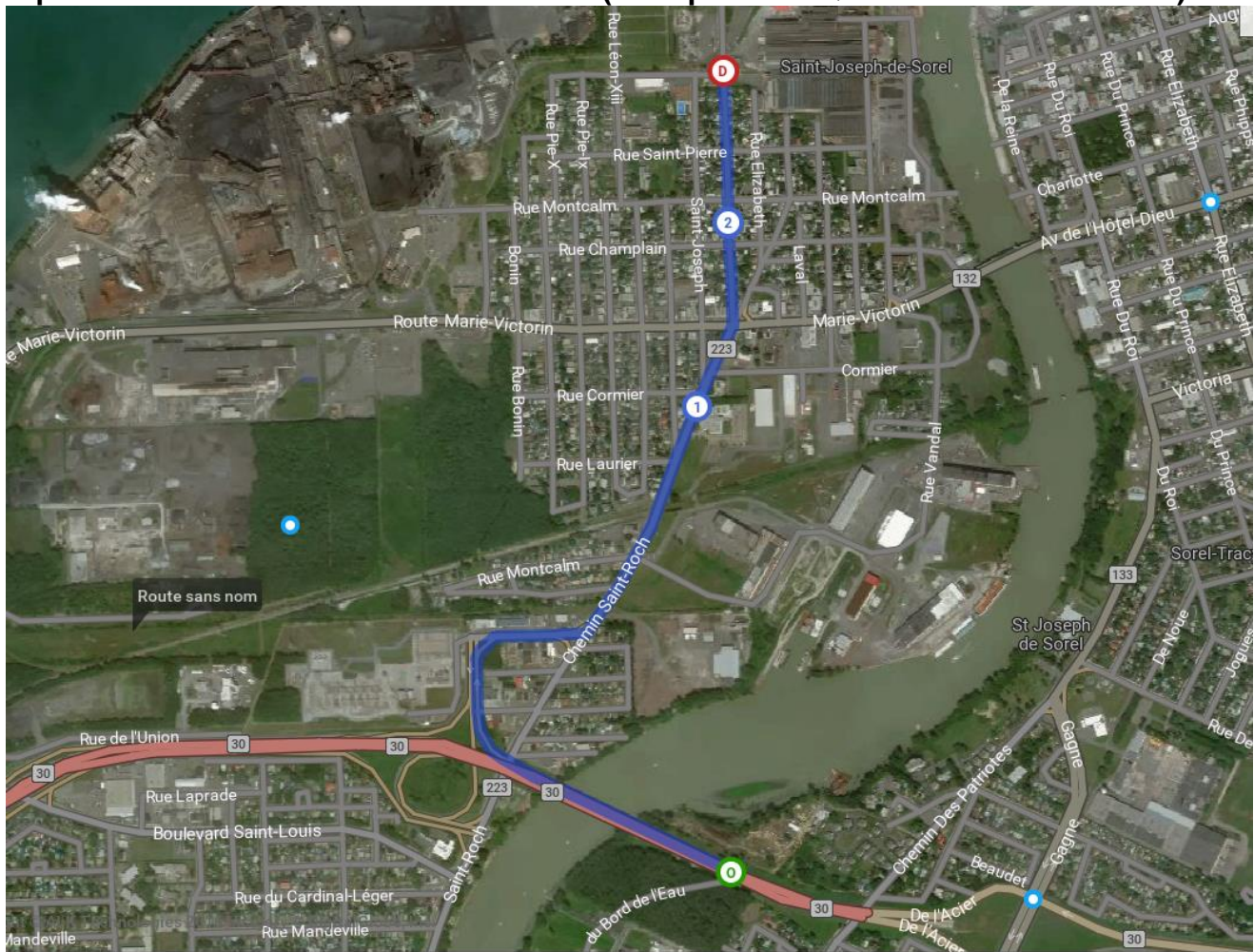


Juste avant l'arrivée, ralentir, il y a un dos d'âne allongé. Le site de Sorel Forge est après la voie ferrée.





## À partir de l'autoroute 30 direction ouest (ex. à partir de Québec ou du Traversier)



Prendre la sortie 141 (chemin St-Roch). Garder la droite pour tourner sur la rue Bourget. Ensuite tourner à gauche sur le chemin St-Roch.





À l'intersection de Marie-Victorin, garder la gauche pour prendre la rue McCarthy jusqu'au site des Forges.



Juste avant l'arrivée, ralentir, il y a un dos d'âne allongé. Le site de Sorel Forge est après la voie ferrée.

